



GIẤY CHỨNG NHẬN
QUYỀN SỬ DỤNG ĐẤT

111 22/2004 27/2004/2004

CỘNG HÒA XÃ HỘI CHỦ NGHĨA VIỆT NAM
Độc lập - Tự do - Hạnh phúc

ỦY BAN NHÂN DÂN
TỈNH BÀ RỊA-VŨNG TÀU

CHỨNG NHẬN

I- Tên người sử dụng đất

CÔNG TY TNHH HỒNG QUANG

Giấy chứng nhận đăng ký kinh doanh số: 4102026076 do Sở Kế hoạch Đầu tư thành phố Hồ Chí Minh cấp ngày 10/11/2004.

Địa chỉ trụ sở chính: 162/7 Bình Lợi, phường 13, Quận Bình Thạnh, thành phố Hồ Chí Minh.

II- Thửa đất được quyền sử dụng

1. Thửa đất số: 19

2. Tờ bản đồ số: 41

3. Địa chỉ thửa đất: thị trấn Long Hải, huyện Long Điền, tỉnh Bà Rịa - Vũng Tàu.

4. Diện tích: 17.850m²

Bằng chữ: (Mười bảy ngàn tám trăm năm mươi mét vuông).

5. Hình thức sử dụng:

+ Sử dụng riêng: 17.850m²

+ Sử dụng chung: Không m²

6. Mục đích sử dụng đất: SKC: Đất cơ sở sản xuất kinh doanh.

7. Thời hạn sử dụng đất: ổn định lâu dài.

8. Nguồn gốc sử dụng đất: Nhận quyền sử dụng đất theo kết quả đấu giá quyền sử dụng đất *
Nhận quyền sử dụng đất do chuyển nhượng quyền sử dụng đất.

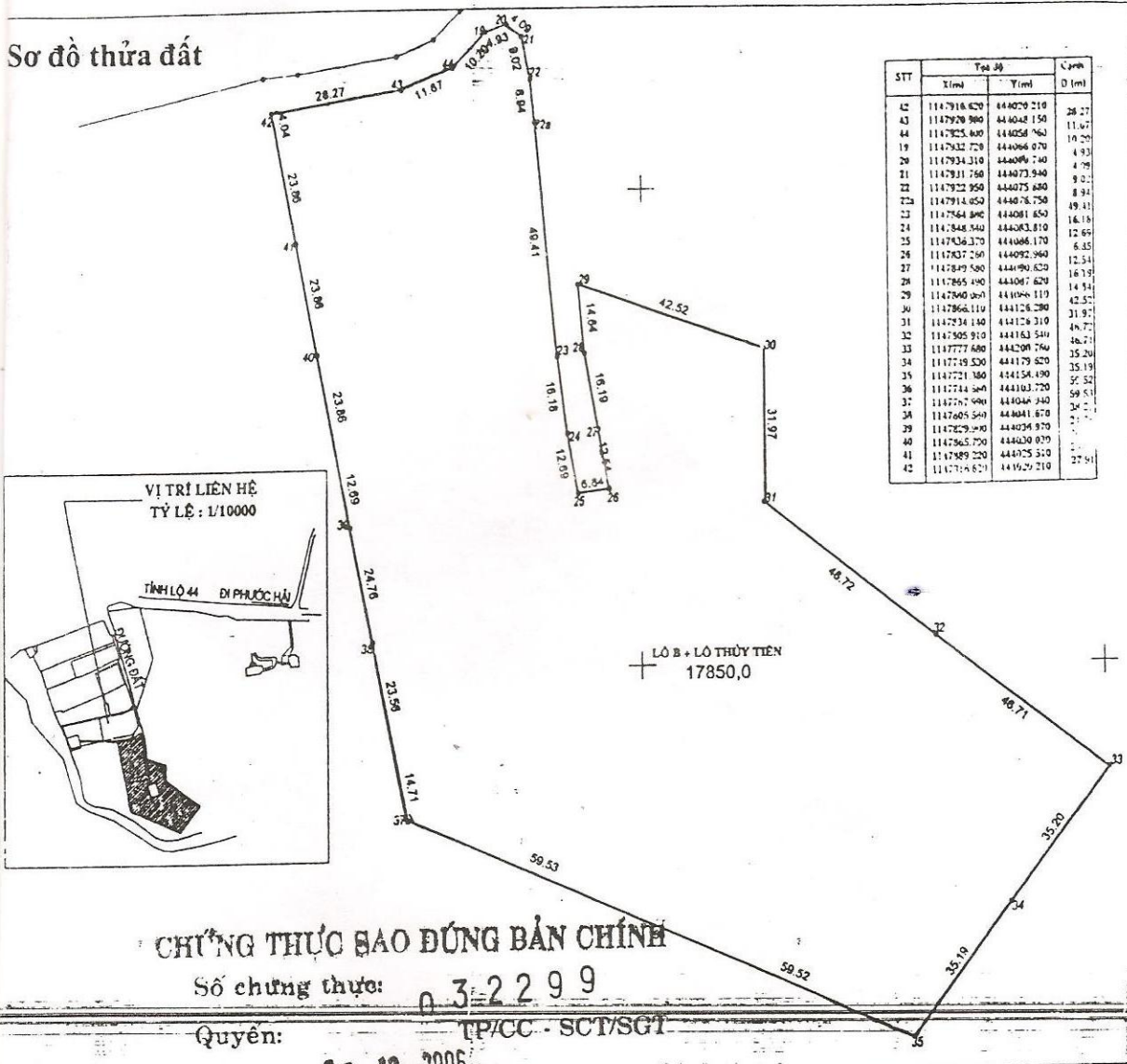
III- Tài sản gắn liền với đất

IV- Ghi chú

Cấp đổi theo giấy chứng nhận quyền sử dụng đất số AD 725555 ngày 23/01/2006.

Thời hạn sử dụng đất được xác định là ổn định lâu dài vì phần diện tích này nằm trong diện tích 240ha mà Thủ tướng Chính phủ cho phép tỉnh Bà Rịa- Vũng Tàu giao đất để tạo vốn xây dựng cơ sở hạ tầng theo Quyết định số 1078/QĐ-TTg ngày 01/12/1998 của Thủ tướng Chính phủ và Công văn số 3001/BTNMT-ĐĐ ngày 14/7/2006 của Bộ Tài nguyên và Môi trường về việc xác định thời hạn sử dụng đất khi giao đất để tạo vốn xây dựng cơ sở hạ tầng.

Sơ đồ thửa đất



CHỨNG THỰC BAO ĐÚNG BẢN CHÍNH
 Số chứng thực: 03-2299
 Quyển: TP/CC - SCT/SGT
 29-12-2006



Ngày 18 tháng 8 năm 2006

Lưu Ngọc Tâm ỦY BAN NHÂN DÂN
 TỰ QUẢN CHỦ TỊCH

GIÁM ĐỐC SỞ TÀI NGUYÊN VÀ MÔI TRƯỜNG



Nguyễn Văn Thiêm

Số vào sổ cấp giấy chứng nhận quyền sử dụng đất: T.04158

VI- Những thay đổi sau khi cấp giấy chứng nhận quyền sử dụng đất

Ngày, tháng, năm	Nội dung thay đổi và cơ sở pháp lý	Xác nhận của cơ quan có thẩm quyền

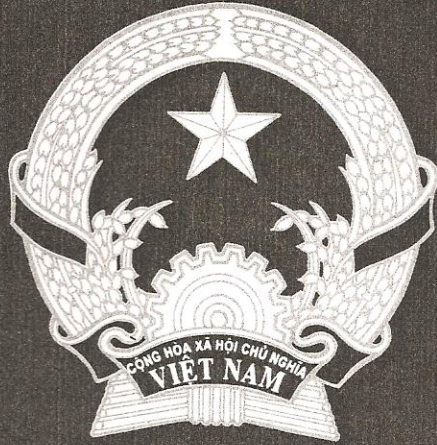
NGƯỜI ĐƯỢC CẤP GIẤY CHỨNG NHẬN QUYỀN SỬ DỤNG ĐẤT CẦN CHÚ Ý :

1. Được hưởng quyền và phải thực hiện nghĩa vụ của người sử dụng đất theo quy định của Luật Đất đai và các Nghị định hướng dẫn thi hành Luật Đất đai.

2. Phải mang Giấy chứng nhận này đến đăng ký tại cơ quan có thẩm quyền khi: chuyển đổi, chuyển nhượng, cho thuê, cho thuê lại, thừa kế, tặng cho quyền sử dụng đất, thế chấp, bảo lãnh, góp vốn bằng quyền sử dụng đất; người sử dụng đất được phép đổi tên; có thay đổi về hình dạng, kích thước, diện tích thửa đất; chuyển mục đích sử dụng đất; có thay đổi thời hạn sử dụng đất; chuyển đổi từ hình thức Nhà nước cho thuê đất sang hình thức Nhà nước giao đất có thu tiền sử dụng đất; Nhà nước thu hồi đất.

3. Không được tự ý sửa chữa, tẩy xóa bất kỳ nội dung nào trong Giấy chứng nhận. Khi bị mất hoặc hư hỏng Giấy chứng nhận phải khai báo ngay với cơ quan cấp giấy.

4. Nếu có thắc mắc hoặc cần tìm hiểu về chính sách, pháp luật đất đai, có thể hỏi cán bộ địa chính xã, phường, thị trấn hoặc cơ quan quản lý đất đai có liên quan. Cán bộ địa chính và cơ quan quản lý đất đai có trách nhiệm giải đáp thắc mắc hoặc cung cấp thông tin về chính sách, pháp luật đất đai cho người sử dụng đất.



GIẤY CHỨNG NHẬN
QUYỀN SỬ DỤNG ĐẤT

Số AL 622054

CỘNG HÒA XÃ HỘI CHỦ NGHĨA VIỆT NAM
Độc lập - Tự do - Hạnh phúc

ỦY BAN NHÂN DÂN
TỈNH BÀ RỊA-VŨNG TÀU

CHỨNG NHẬN

I- Tên người sử dụng đất

CÔNG TY TNHH HỒNG QUANG

*Giấy chứng nhận đăng ký kinh doanh số: 4102026076 do Sở Kế hoạch và Đầu tư thành
Chí Minh cấp ngày 03/7/2007.*

Địa chỉ trụ sở chính: 162/7 Bình Lợi, phường 13, Quận Bình Thạnh, tỉnh Bà Rịa – Vũng Tàu.

II- Thửa đất được quyền sử dụng

1. Thửa đất số: **03, 05, 13**
2. Tờ bản đồ số: **41**
3. Địa chỉ thửa đất: **thị trấn Long Hải, huyện Long Điền, tỉnh Bà Rịa - Vũng Tàu.**
4. Diện tích: **24.337,4m².**
Bằng chữ: **(Hai mươi bốn ngàn ba trăm ba mươi bảy phẩy bốn mét vuông).**
5. Hình thức sử dụng:
 - + Sử dụng riêng: **24.337,4m².**
 - + Sử dụng chung: **0m².**
6. Mục đích sử dụng đất: **Đất cơ sở sản xuất, kinh doanh.**
7. Thời hạn sử dụng đất: **50 năm đến ngày 10/10/2057.**
8. Nguồn gốc sử dụng đất: **“Nhà nước giao đất có thu tiền sử dụng đất”**

Số chứng

III- Tài sản gắn liền với đất

IV- Ghi chú



V- Sơ đồ thửa đất

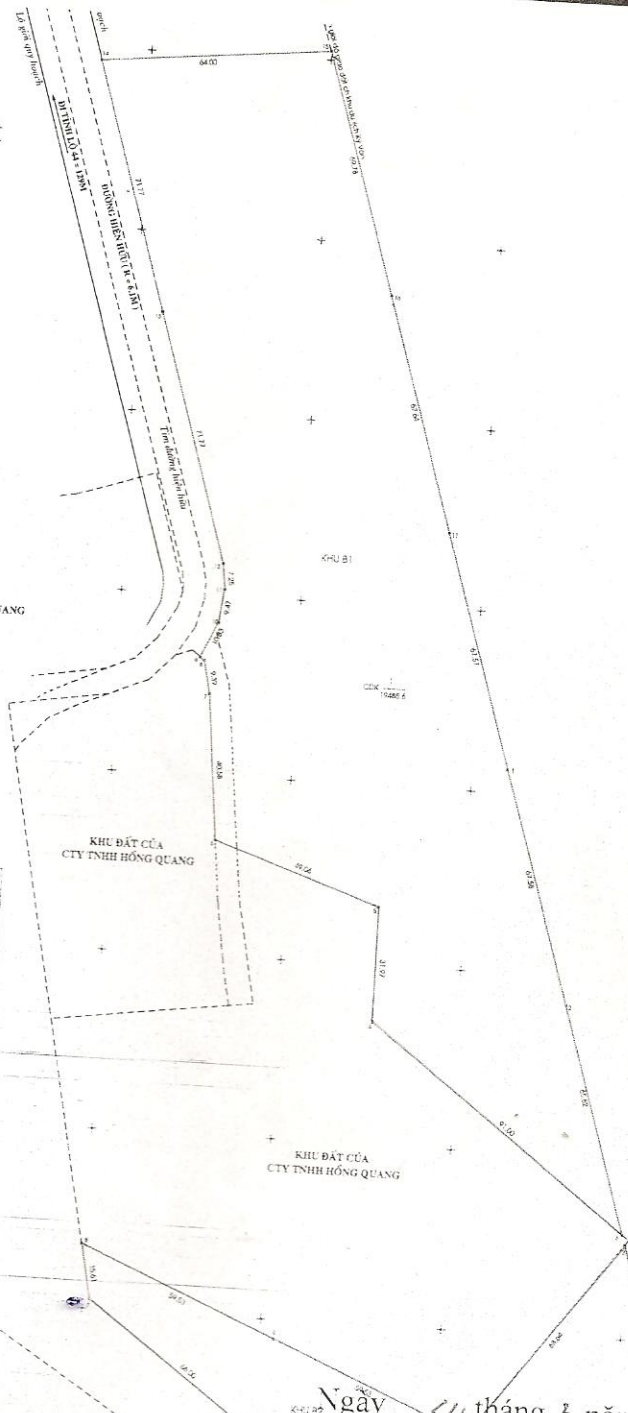
BẢNG KÊ TOA ĐỘ VN 2004(KT 107 45)

STTT	TOA ĐỘ KHU B1		Diện
	X (m)	Y (m)	
1	114706.532	444159.872	97.850
2	1147541.902	444175.540	48.820
3	1147751.91	444196.890	91.000
4	1147544.140	444232.510	31.070
5	1147566.110	444231.980	31.070
6	1147682.198	444271.790	48.000
7	1149222.096	444271.790	45.000
8	1147393.190	444271.790	9.390
9	1147322.671	444271.790	1.474
10	1147492.410	444271.790	10.920
11	1147931.910	444271.790	9.670
12	1147508.010	444271.790	7.740
13	1148207.700	444257.040	71.770
14	1148206.290	444255.290	71.770
15	1147502.960	444255.290	48.000
16	1148209.481	444209.700	89.780
17	1147971.151	444143.110	97.540
18	1147496.551	444159.872	97.850

BẢNG KÊ TOA ĐỘ VN 2000 (KT 107 45)

STTT	TOA ĐỘ KHU B2		Diện
	X (m)	Y (m)	
1	1147751.91	444196.890	91.000
2	1147754.270	444196.890	56.940
3	1147504.270	444201.420	70.790
4	1147504.215	444144.420	95.960
5	1147507.600	444128.810	42.960
6	1147711.790	444128.810	34.070
7	1147752.600	444051.900	95.960
8	1147507.600	444042.510	71.110
9	1147504.690	444128.710	59.830
10	1147721.390	444159.890	97.850

VỊ TRÍ LIÊN HỆ
TỶ LỆ: 1/10000



CHỨNG THỰC BẢN SAO
CHỨNG VỚI BẢN CHÍNH
 Ngày: 24 tháng 3 năm 2008
 Quyền số: 2 TP/CT.BS
 Ủy ban nhân dân Quận Thủ Đức
CHỦ TỊCH/PHÓ CHỦ TỊCH UBND
HỒNG THẮNG TAM

Ngày 24 tháng 3 năm 2008

TM. ỦY BAN NHÂN DÂN

TU. CHỦ TỊCH

GIAM ĐỐC SỞ TÀI NGUYÊN VÀ MÔI TRƯỜNG



Handwritten signature

Trần Bá Việt

Handwritten signature

Số vào sổ cấp giấy chứng nhận quyền sử dụng đất: ...1.0.7.119...

VI- Những thay đổi sau khi cấp giấy chứng nhận quyền sử dụng đất

Ngày, tháng, năm	Nội dung thay đổi và cơ sở pháp lý	Xác nhận của cơ quan có thẩm quyền

NGƯỜI ĐƯỢC CẤP GIẤY CHỨNG NHẬN QUYỀN SỬ DỤNG ĐẤT CẦN CHÚ Ý :

1. Được hưởng quyền và phải thực hiện nghĩa vụ của người sử dụng đất theo quy định của Luật Đất đai và các Nghị định hướng dẫn thi hành Luật Đất đai.
2. Phải mang Giấy chứng nhận này đến đăng ký tại cơ quan có thẩm quyền khi: chuyển đổi, chuyển nhượng, cho thuê, cho thuê lại, thừa kế, tặng cho quyền sử dụng đất, thế chấp, bảo lãnh, góp vốn bằng quyền sử dụng đất; người sử dụng đất được phép đổi tên; có thay đổi về hình dạng, kích thước, diện tích thửa đất; chuyển mục đích sử dụng đất; có thay đổi thời hạn sử dụng đất; chuyển đổi từ hình thức Nhà nước cho thuê đất sang hình thức Nhà nước giao đất có thu tiền sử dụng đất; Nhà nước thu hồi đất.
3. Không được tự ý sửa chữa, tẩy xóa bất kỳ nội dung nào trong Giấy chứng nhận. Khi bị mất hoặc hư hỏng Giấy chứng nhận phải khai báo ngay với cơ quan cấp giấy.
4. Nếu có thắc mắc hoặc cần tìm hiểu về chính sách, pháp luật đất đai, có thể hỏi cán bộ địa chính xã, phường, thị trấn hoặc cơ quan quản lý đất đai có liên quan. Cán bộ địa chính và cơ quan quản lý đất đai có trách nhiệm giải đáp thắc mắc hoặc cung cấp thông tin về chính sách, pháp luật đất đai cho người sử dụng đất.



GIẤY CHỨNG NHẬN
QUYỀN SỬ DỤNG ĐẤT

1975

CỘNG HÒA XÃ HỘI CHỦ NGHĨA VIỆT NAM
Độc lập - Tự do - Hạnh phúc

V-8

ỦY BAN NHÂN DÂN
TỈNH BÀ RỊA-VŨNG TÀU
CHỨNG NHẬN

I- Tên người sử dụng đất

CÔNG TY TNHH HỒNG QUANG

Giấy chứng nhận đăng ký kinh doanh số: 4102026076 do Sở Kế hoạch Đầu tư thành phố Hồ Chí Minh cấp ngày 10/11/2004.

Địa chỉ trụ sở chính: 162/7 Bình Lợi, phường 13, Quận Bình Thạnh, thành phố Hồ Chí Minh.

II- Thửa đất được quyền sử dụng

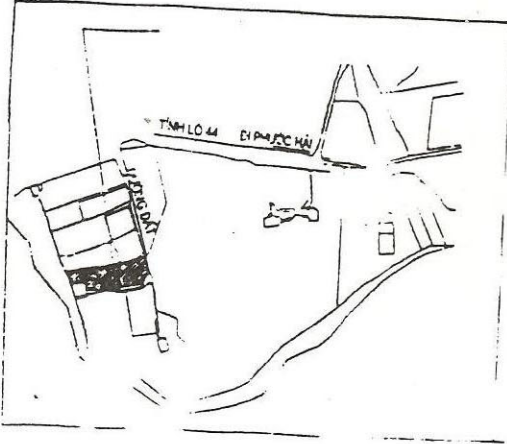
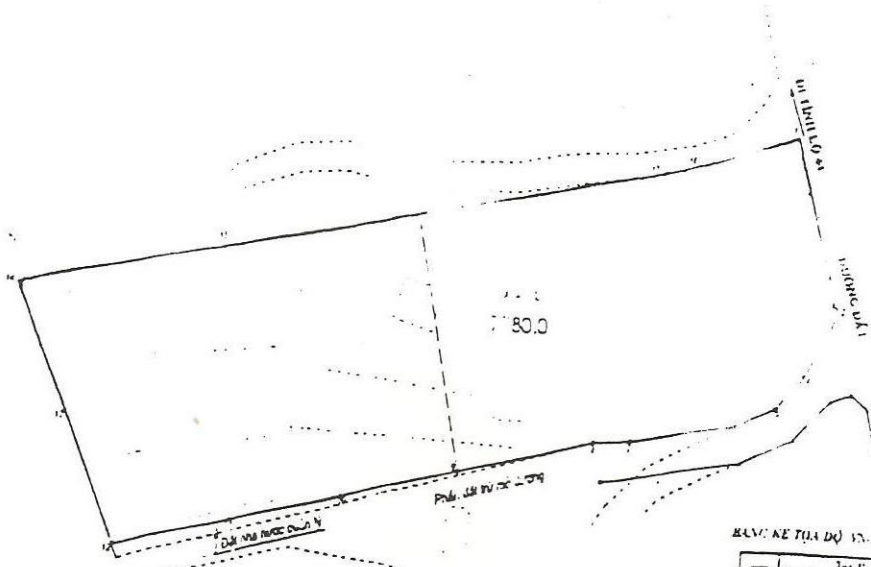
1. Thửa đất số: 29
2. Tờ bản đồ số: 41
3. Địa chỉ thửa đất: thị trấn Long Hải, huyện Long Điền, tỉnh Bà Rịa - Vũng Tàu.
4. Diện tích: 7.780m²
Bằng chữ: (Bảy ngàn bảy trăm tám mươi mét vuông).
5. Hình thức sử dụng:
 - Sử dụng riêng: 7.780m²
 - Sử dụng chung: Không m²
6. Mục đích sử dụng đất: S/C: Đất cơ sở sản xuất kinh doanh.
7. Thời hạn sử dụng đất: ổn định lâu dài.
8. Nguồn gốc sử dụng đất: Nhận quyền sử dụng đất theo kết quả đấu giá quyền sử dụng đất
Nhận quyền sử dụng đất do chuyển nhượng quyền sử dụng đất.

III- Tài sản gắn liền với đất

IV- Ghi chú

1. Bà theo giấy chứng nhận quyền sử dụng đất số 49/2006/ĐD ngày 23/01/2006.
Thời hạn sử dụng đất được xác định là ổn định lâu dài vì phần diện tích này nằm trong diện tích 240ha mà Thủ tướng Chính phủ cho phép tỉnh Bà Rịa - Vũng Tàu giao đất để tạo vốn xây dựng cơ sở hạ tầng theo Quyết định số 1078/QĐ-TTg ngày 01/12/1998 của Thủ tướng Chính phủ và Công văn số 3001/BTNMT-ĐD ngày 14/7/2006 của Bộ Tài nguyên và Môi trường về việc xác định thời hạn sử dụng đất khi giao đất để tạo vốn xây dựng cơ sở hạ tầng.

ơ đồ thửa đất



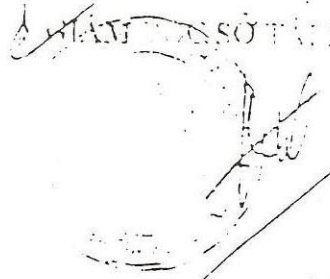
KẾ HOẠCH TỈNH LỘ 44 VÀ TỈNH LỘ 45

STT	Tỉnh lộ		Diện tích
	Số	Yên	
1	114754730	44,699	1,199
2	114754230	44,749	1,199
3	114754230	44,749	1,199
4	114754230	44,749	1,199
5	114754230	44,749	1,199
6	114754230	44,749	1,199
7	114754230	44,749	1,199
8	114754230	44,749	1,199
9	114754230	44,749	1,199
10	114754230	44,749	1,199
11	114754230	44,749	1,199
12	114754230	44,749	1,199
13	114754230	44,749	1,199
14	114754230	44,749	1,199
15	114754230	44,749	1,199
16	114754230	44,749	1,199
17	114754230	44,749	1,199
18	114754230	44,749	1,199
19	114754230	44,749	1,199
20	114754230	44,749	1,199

Ngày 10 tháng 8 năm 2013

TM ỦY BAN NHÂN DÂN
T. Q. CH. TỊCH

CHAI SỞ T. NGUYỄN VĂN GIỚI TRƯỞNG



11/08/2013

704159

VI- Những thay đổi sau khi cấp giấy chứng nhận quyền sử dụng đất

Ngày, tháng, năm	Nội dung thay đổi và cơ sở pháp lý	Xác nhận của cơ quan có thẩm quyền



NGƯỜI ĐƯỢC CẤP GIẤY CHỨNG NHẬN QUYỀN SỬ DỤNG ĐẤT CẦN CHÚ Ý :

1. Được hưởng quyền và phải thực hiện nghĩa vụ của người sử dụng đất theo quy định của Luật Đất đai và các Nghị định hướng dẫn thi hành Luật Đất đai.
2. Phải mang Giấy chứng nhận này đến đăng ký tại cơ quan có thẩm quyền khi: chuyển đổi, chuyển nhượng, cho thuê, cho thuê lại, thừa kế, tặng cho quyền sử dụng đất, thế chấp, bảo lãnh, góp vốn bằng quyền sử dụng đất; người sử dụng đất được phép đổi tên; có thay đổi về hình dạng, kích thước, diện tích thửa đất; chuyển mục đích sử dụng đất; có thay đổi thời hạn sử dụng đất; chuyển đổi từ hình thức Nhà nước cho thuê đất sang hình thức Nhà nước giao đất có thu tiền sử dụng đất; Nhà nước thu hồi đất.
3. Không được tự ý sửa chữa, tẩy xóa bất kỳ nội dung nào trong Giấy chứng nhận. Khi bị mất hoặc hư hỏng Giấy chứng nhận phải khai báo ngay với cơ quan cấp giấy.
4. Nếu có thắc mắc hoặc cần tìm hiểu về chính sách, pháp luật đất đai, có thể hỏi cán bộ địa chính xã, phường, thị trấn hoặc cơ quan quản lý đất đai có liên quan. Cán bộ địa chính và cơ quan quản lý đất đai có trách nhiệm giải đáp thắc mắc hoặc cung cấp thông tin về chính sách, pháp luật đất đai cho người sử dụng đất.